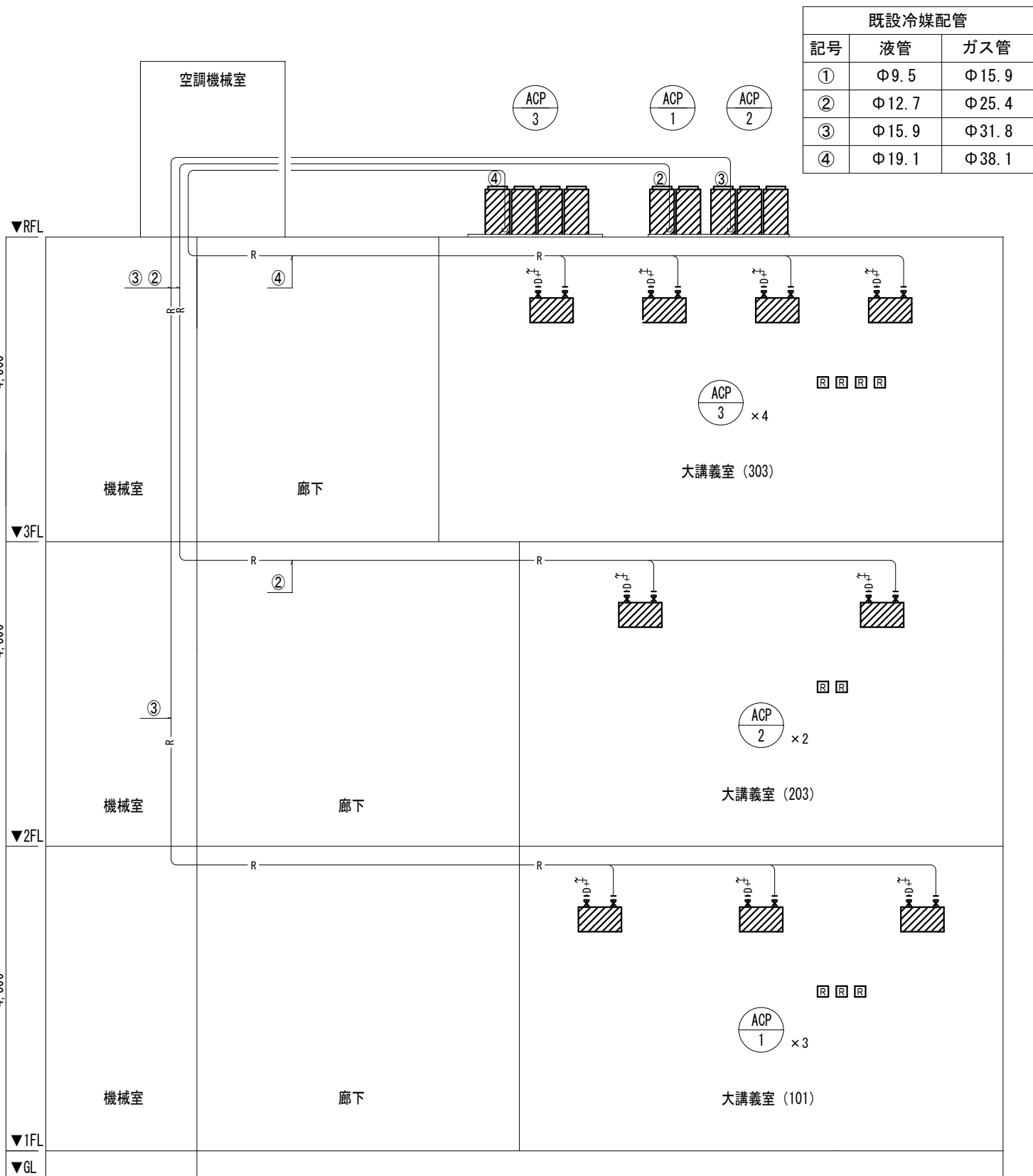


空調配管系統図 (改修前)



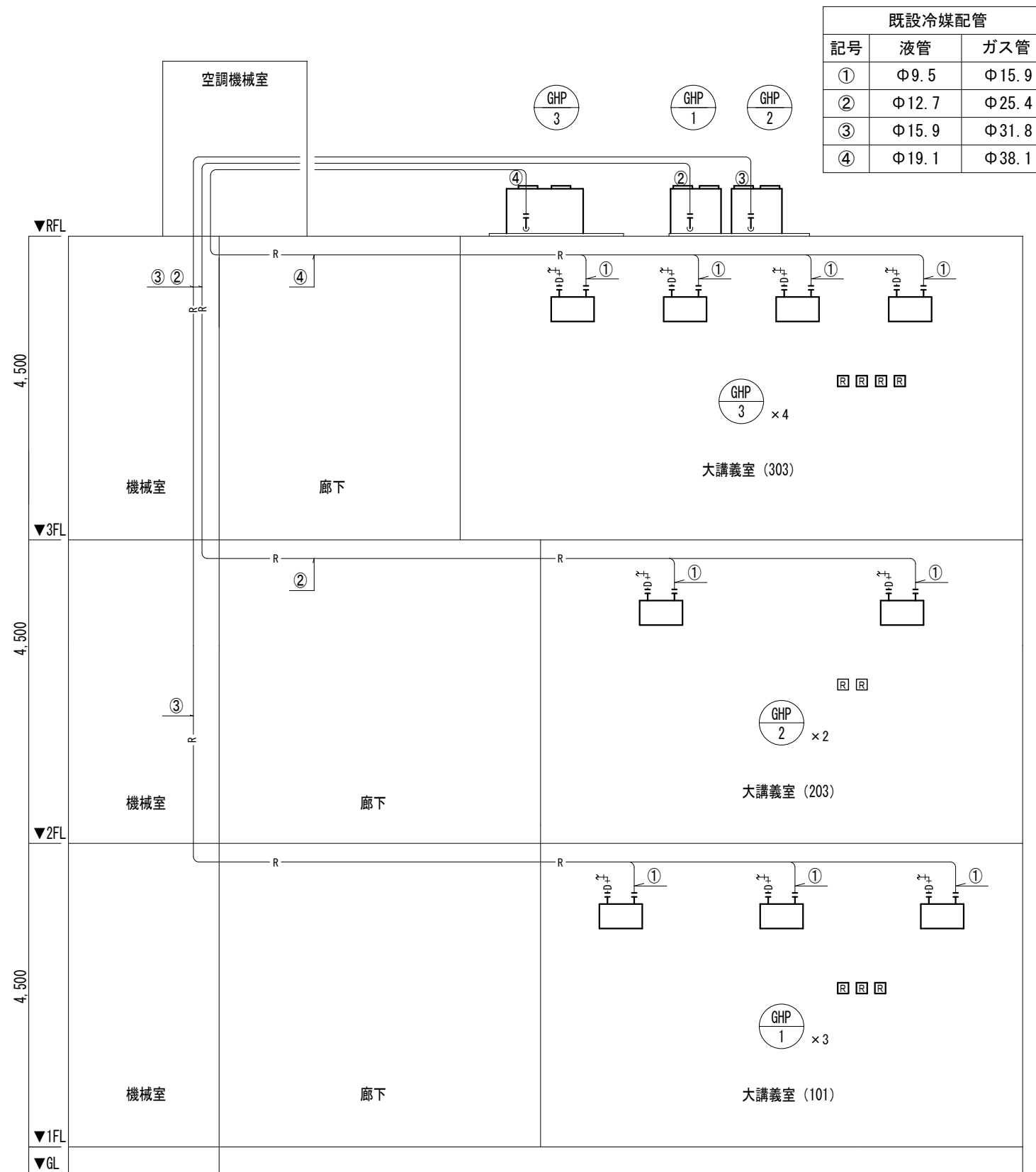
【凡例】

- 撤去・更新機器
- 個別リモコン撤去・更新
- 既設配管切断及び撤去を示す

【特記】

・太線機器は撤去、細線機器は残置を示す。

空調配管系統図 (改修後)



【凡例】

- 新設機器
- 個別リモコン更新
- 既設配管接続を示す

【特記】

・太線は新設を示し、細線は既設を示す。
・冷媒配管は新設、既設共気密試験を実施すること。

訂正	DATE	訂正事項	担当	承認
1				
2				
3				
4				
5				

公立大学法人 下関市立大学

工事名 下関市立大学B講義棟大教室サブ空調設備改修工事

図名 空調設備系統図 (改修前・改修後)

縮尺